



**DIRECCIÓN DE TRÁNSITO  
DE BUCARAMANGA**



Lógica Ética & Estética  
Gobierno de los Ciudadanos

# ACCIDENTES DE TRÁNSITO

MILLER HUMBERTO SALAS RONDON  
DIRECTOR GENERAL

I Semestre (Enero a Junio) del Año 2017  
Fuente: Grupo Control Vial y Sistema Misional



# ACCIDENTES DE TRANSITO EN BUCARAMANGA

## AÑO 2017

**1808** Accidentes de Tránsito

Disminución de 5% con relación al año 2016 comparado en el mismo periodo de tiempo.

**869**

Accidentes con **1294** Personas lesionados.



Disminución de **2** personas frente al año 2016

**23** Accidentes con **24** Víctimas Fatales

**916** Accidente solo daños.

Disminución De **117** frente al año 2016

Condición y Sexo de las **24** Víctimas Fatales



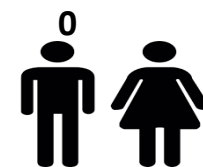
**10** conductores Moto  
**0** pasajeros Moto



**10**



**12** peatones



**6**

**6**



**1** Conductores  
**1** Pasajeros



**2**

**0**



**0** ciclista



**0**

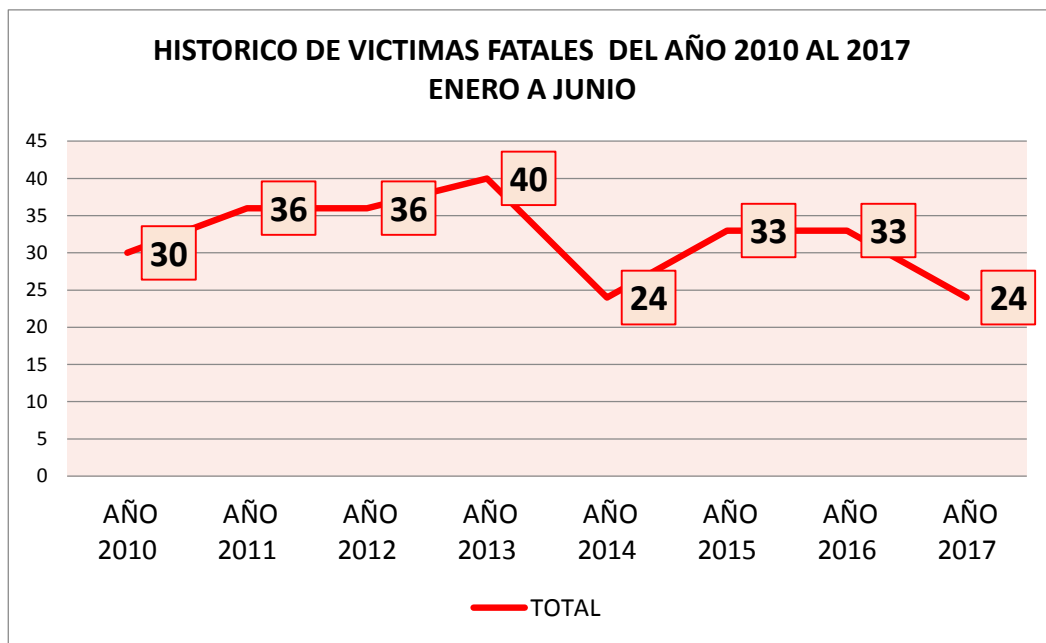
**0**

Disminución del **27%** frente al año 2016 que fueron **33** Víctimas.

En el Año 2017 Se ha logrado una **Reducción alrededor de 64 VICTIMAS FATALES** en accidentes de tránsito desde el año 2010.

Es importante resaltar los esfuerzos de la Dirección de Tránsito de Bucaramanga en la realización de las diferentes acciones desde el grupo de Control Vial, Señalización, Semaforización y la implementación de los tres programas integrales de Cultura vial, en pro de disminuir el número de accidentes de tránsito y por ende el número de víctimas fatales en la vías de la ciudad.

**El año 2017 es el año con el menor numero de Víctimas Fatales** por Accidentes de Transito en los últimos 7 años.



## LAS COMUNAS CON MAYOR ACCIDENTALIDAD I SEMESTRE AÑO 2017

ACCIDENTES POR COMUNAS TIPO DE ACCIDENTE	CON HERIDOS AÑO 2017	VICTIMAS EN LOS ACC AÑO 2017	SOLO DAÑOS AÑO 2017	TOTAL	% EN EL TOTAL
<b>COMUNA 1 NORTE</b>	60	5	26	86	5%
COMUNA 2 NORORIENTAL	24	1	3	27	1%
<b>COMUNA 3 SAN FRANCISCO</b>	135	4	91	226	12%
COMUNA 4 OCCIDENTAL	33	3	30	63	3%
COMUNA 5 GARCÍA ROVIRA	34	0	24	58	3%
COMUNA 6 CONCORDIA	68	1	70	138	8%
COMUNA 7 CIUDADELA	17	0	26	43	2%
COMUNA 8 SUROCCIDENTE	51	0	46	97	5%
COMUNA 9 LA PEDREGOSA	21	0	25	46	3%
COMUNA 10 PROVENZA	36	1	62	98	5%
COMUNA 11 SUR	20	0	27	47	3%
<b>COMUNA 12 CABERA DEL LLANO</b>	137	3	219	356	20%
<b>COMUNA 13 ORIENTAL</b>	104	2	129	233	13%
COMUNA 14 MORRORRICO	8	0	11	19	1%
<b>COMUNA 15 CENTRO</b>	90	2	101	191	11%
COMUNA 16 LAGOS DEL CACIQUE	7	0	9	16	1%
COMUNA 17 MUTIS	24	2	17	41	2%
<b>TOTAL GENERAL</b>	<b>869</b>	<b>24</b>	<b>916</b>	<b>1809</b>	<b>100%</b>

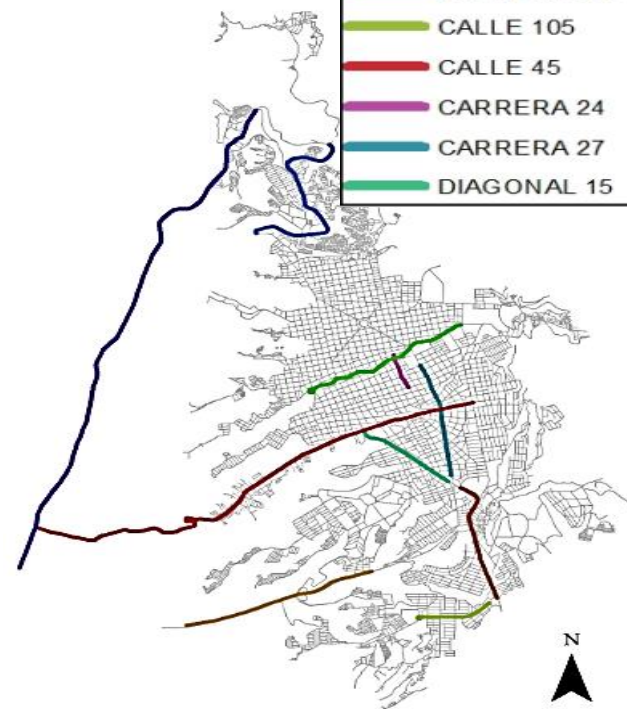
# LOS PUNTOS CRÍTICOS DE ALTA ACCIDENTALIDAD

**Suma de Accidentes de Tránsito durante el I Semestre de los años 2016 y 2017 en los principales puntos críticos de la Ciudad.**

PUNTOS CRITICOS-VIAS	CON HERIDOS	CON MUERTOS	SOLO DAÑOS	TOTAL
Autopista Florida Bucaramanga	25	0	63	88
Autopista Girón	52	4	51	107
Anillo Vial	45	9	38	92
Avenida Q Seca	38	0	32	70
Autopista Norte	50	5	23	78
Transversal Metropolitana	30	2	33	65
Transversal Oriental	25	3	24	52
Boulevard Bolívar	11	0	7	18
Avenida La Rosita	16	1	19	36
Avenida González Valencia	14	1	18	33
Diagonal 15	25	3	16	44
<b>TOTAL ACCIDENTES POR CONDICION</b>	<b>331</b>	<b>28</b>	<b>324</b>	<b>683</b>

**TRAMO DE CONCENTRACION DE ACCIDENTES – TAC**

- TCA - BUCARAMANGA**
- ANILLO VIAL
  - AUTOPISTA FLORIDA
  - AUTOPISTA GIRON
  - AUTOPISTA NORTE
  - AVENIDA Q SECA
  - CALLE 105
  - CALLE 45
  - CARRERA 24
  - CARRERA 27
  - DIAGONAL 15



# CLASE DE VEHÍCULO INVOLUCRADOS EN ACCIDENTES DE TRÁNSITO I SEMETRE AÑO 2016 -2017

**40%** Automóviles Año 2017



**34%** Motocicletas Año 2017



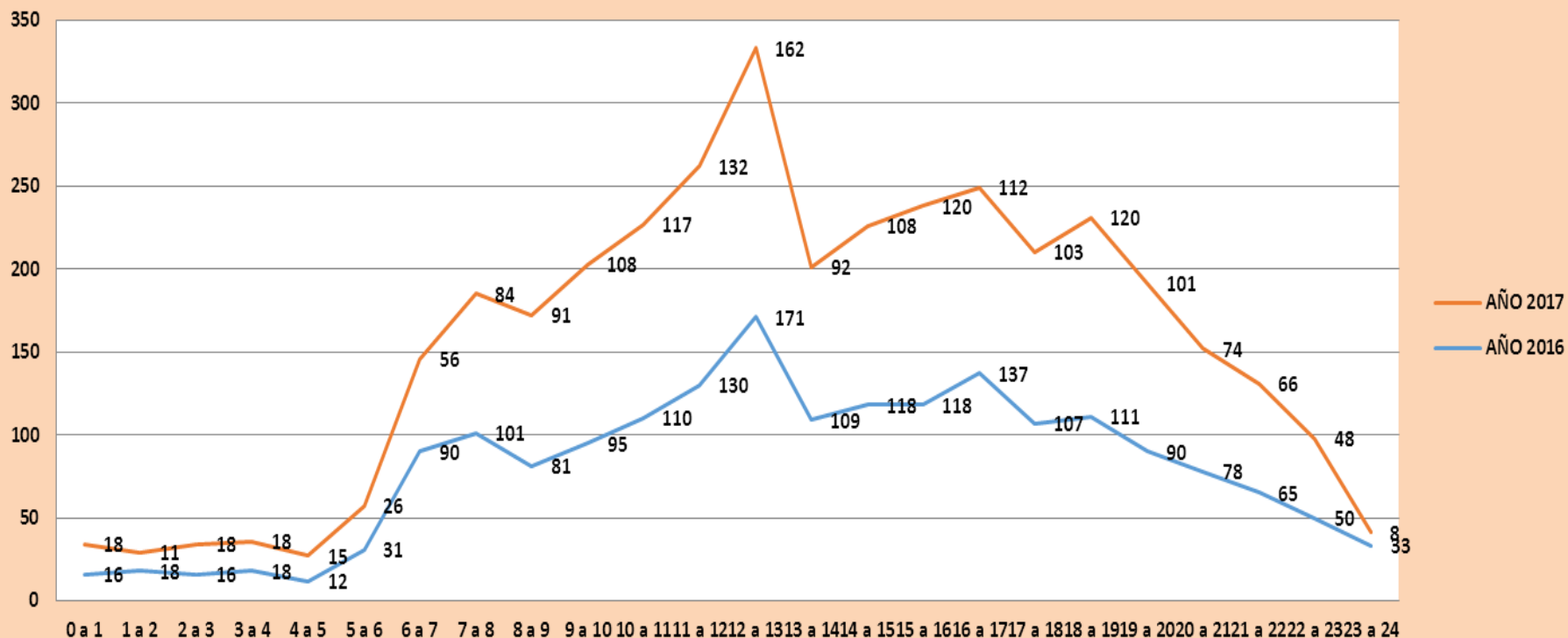
**26%** otros vehículos año 2017



TIPO DE VEHÍCULO INVOLUCRADO	AÑO 2016	AÑO 2017	DIF 16-17	% DIF
AUTOMÓVIL	1501	1377	-124	-8%
BUS	94	87	-7	-7%
BUSETA	92	90	-2	-2%
CAMIÓN-FURGÓN	168	136	-32	-19%
CAMIONETA	371	363	-8	-2%
CAMPERO	126	112	-14	-11%
MICROBÚS	39	30	-9	-23%
VEHÍCULO ARTICULADO	14	31	17	121%
VOLQUETA	32	18	-14	-44%
MOTO	1172	1173	1	0%
MAQUINARIA	1	1	0	0%
MOTOCARRO	5	3	-2	-40%
BICICLETA	31	36	5	16%
OTRO	0	2	2	0%
NO IDENTIFICADO	0	0	0	0%
<b>TOTAL</b>	<b>3.646</b>	<b>3.459</b>	<b>-187</b>	<b>-5%</b>

# Accidentalidad por HORAS años 2016 –2017 I Semestre

Accidentalidad Comparativo por HORAS I Semestre Año 2016-2017

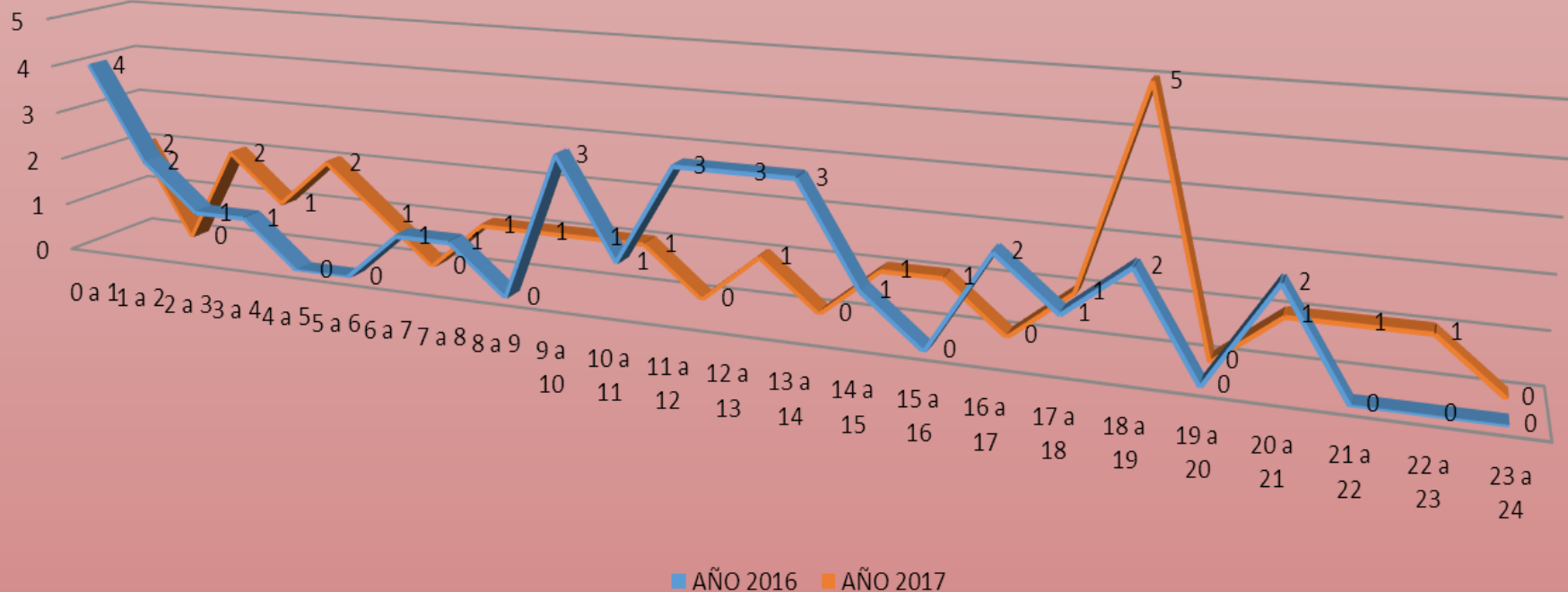


En la gráfica se observa el pico más alto de accidentalidad vial durante el I semestre del año 2017 fue entre las 12 p.m. y las 14 p.m.



# Accidentalidad con VICTIMAS por HORAS I Semestre años 2016 -2017

Accidentalidad con VICTIMAS por HORAS I Semetre años 2016-2017

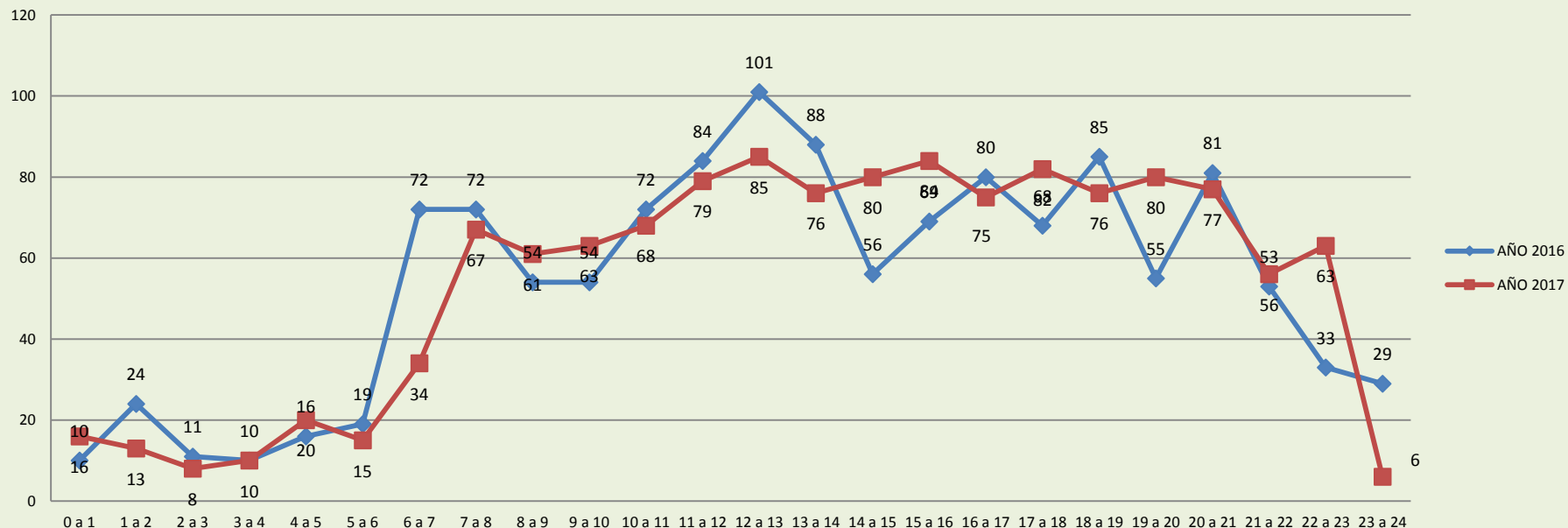


Las horas de mayor accidentalidad con Víctimas en Bucaramanga fue entre las 18 p.m. y las 20 p.m. en el I semestre del año 2017.



# Accidentalidad con LESIONADOS por HORAS I Semestre años 2016 -2017

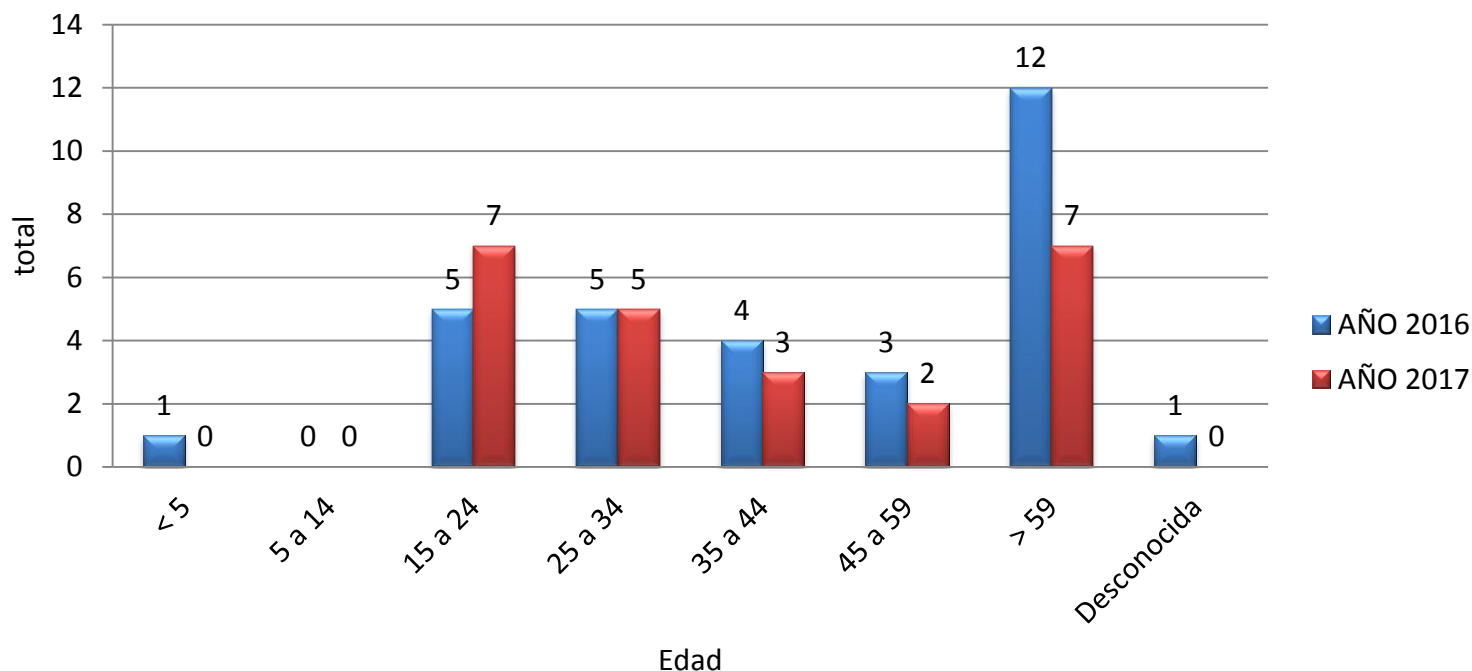
## Accidentalidad con Lesionados Comparativo por HORAS I Semestre Año 2016-2017



En la gráfica se observa como el pico más alto de lesionados en accidentes durante el I Semestre del año 2017 fue entre las 12 p.m. y las 14 p.m.

# Accidentes con Víctimas por EDADES I Semestre años 2016 -2017

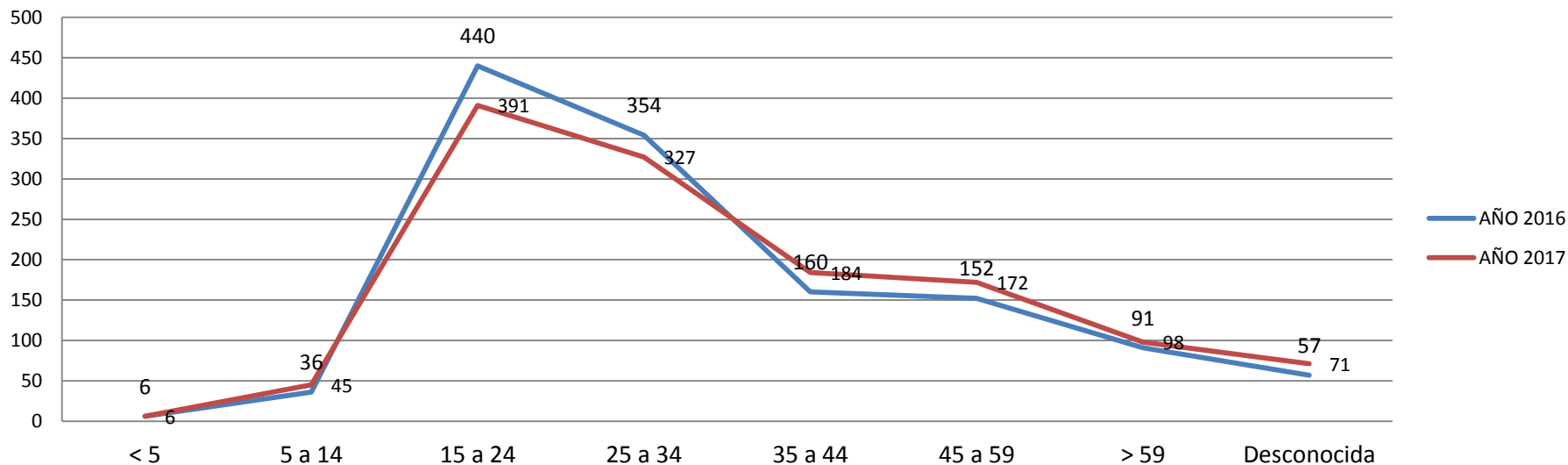
Víctimas Por Edades Comparativo I Semestre Año 2016-2017



Las víctimas fatales en accidentes de tránsito por edades que más se vieron involucradas durante el I semestre del año 2017 fueron; las personas jóvenes entre 15 a 24 años y los adultos mayores.

# Accidentes con LESIONADOS por EDADES I Semestre años 2016 -2017

## Accidentes con Lesionados Por Edades Comparativo I Semestre Años 2016 - 2017



Los jóvenes entre 15 a 24 años fueron las personas más lesionados en accidentes de tránsito durante el I semestre del 2017.

## PRINCIPALES CAUSAS DE ACCIDENTES DE TRÁNSITO AÑO 2017

CÓDIGO	HIPÓTESIS	AÑO 2017	%
112	Desobedecer Señales	614	34%
121	No Mantener Distancia De Seguridad	148	8%
107	Cambio De Carril Sin Indicación	83	5%
104	Adelantar Invadiendo Vía	44	2%
101	Adelantar En Curva	17	1%
134	Impericia En El Manejo	253	14%
133	Reverso Imprudente	37	2%
98	Transitar Entre Vehículos	98	5%
402	Salir Por Delante De Un Vehículo	70	4%
116	Exceso De Velocidad	34	2%
119	Frenar Bruscamente	20	1%
0	Sin Establecer	390	22%
<b>TOTAL</b>		1808	100%

# CLASE DE ACCIDENTES DE TRÁNSITO AÑO 2017



## CHOQUE

Accidentes **1.593**  
Muertos **11**  
Lesionados **1.017**



## VOLCAMIENTO

Accidentes **25**  
Muertos **1**  
Lesionados **26**



## ATROPELLO

Accidentes **180**  
Muertos **12**  
Lesionados **245**



## CAIDA OCUPANTE

Accidentes **6**  
Muertos **0**  
Lesionados **6**



## INCENDIO

Accidentes **1**  
Muertos **0**  
Lesionados **0**



## OTROS

Accidentes **3**  
Muertos **0**  
Lesionados **6**



## LA DIRECCION DE TRANSITO DE BUCARAMANGA - DTB

Es importante Mencionar el Trabajo realizado por la Dirección de Tránsito de Bucaramanga y el esfuerzo realizado desde el **Grupo de Control vial, Señalización Vial, Educación Vial, Semaforización y la alta Dirección,** en la creación de acciones desde el propósito misional de la DTB y los lineamiento nacionales como el Plan Nacional de seguridad Vial 2013-2021, con la finalidad de prevenir y reducir los accidentes de tránsito y contribuir a una movilidad ágil, legal y segura en las vías de la ciudad.

Por otra parte existen factores que impactan como la cantidad de vehículos que circulan en las vías de la ciudad de los municipios vecinos, el crecimiento del parque automotor en los últimos 10 años en el AMB, a 31 de diciembre de 2016 se registró un total 632.104, en donde las Motocicletas representan el 58% y así mismo el 52% de las Víctimas Fatales en la ciudad de Bucaramanga.

La DTB esta comprometida en seguir duplicando los esfuerzos junto a la administración central para lograr reducir los índices de accidentalidad y mortalidad vial en la ciudad.

Es importante mencionar el trabajo y compromisos desde el gobierno nacional frente a la reducción de los víctimas en accidentes de tránsito a través de la ANSV.

